

MATERIALE: all seasons (50% wool superwash, 50% cotton) el. Silk Tweed (50% merino uld, 25% silk, 25% nylon).

STØRRELSER: 2-4 (4-6) 6-8 (8-10) 10-12 år.

MODELLENS BRYSTVIDDE: Ca. 62 (67) 72 (77) 82 cm.

HEL LÆNGDE: Ca. 42 (45) 48 (51) 54 cm.

GARNFORBRUG:

All seasons: 6 (7) 7 (8) 9 ngl. Fv. 2676 el.

Silk Tweed: 5 (5) 6 (7) 7 ngl. Fv. 1028.

PINDE: Rundp og strømpep nr 2,5 og 3.

STRIKKEFASTHED: 26 m i glat på p nr. 3 = 10 cm.

Passer strikkefastheden ikke, må der prøves med finere eller grovere pinde.

BEMÆRK

Skørtet er strikket i mønster ifølge diag, ærmer og bærestykke er strikket i glatstrikk.

FORKORTELSER

Glat: ret på retsiden, vrang på vrangside

1 udt: tag lænken op før næste m og strik den dr ret.

SKØRT

Slå 312 (336) 372 (396) 420 m op på rundp 3. Sæt markør i = omg beg og kjolens ene side. Strik mønster ifølge diag (gent de 12 m mønster omg ud, over hele skørtet) men på 1. omg, strik 156 (168) 186 (198) 210 m hen, sæt markør i = kjolens anden side). Strik mønster til arb måler ca. 26 (29) 32 (35) 38 cm, sidste omg er 12. "mønsterp". Strik 1 omg r, 1 omg vr, 1 omg r, 1 omg vr. Næste omg: strik 2 r sm p ud så maskeantallet bliver halveret til 156 (168) 186 (198) 210. Næste omg: Luk 3 (3) 4 (5) 5 m af på hver side af markørerne til ærmegab = 144 (156) 170 (178) 190 m på omg. Lad arb hvile.

ÆRMER

Slå 64 (68) 74 (78) 82 m op på strømpep 2,5 og sæt markør ved omg beg. Strik 1 omg r, 1 omg vr, skiftevis i alt 6 omg. Skift til strømpep 3 og glatstrikk. Efter 1 cm glatstrikk, tag 1 m ud på hver side af omg beg således: 2 r, 1 udt, strik r til de sidste 2 m, - 1 udt, 2 r. Gent disse udt for hver 2 cm i alt 3 gange = 70 (74) 80 (84) 88 m på p. Når arb måler ca. 11 (11) 12 (14) 14 cm lukkes for 3 (3) 4 (5) 5 m hver side af omg beg. Lad arb hvile. Strik et ærme magen til.

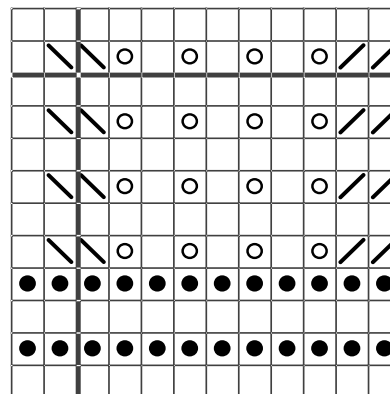
BÆRESTYKKE

Sæt alle dele på rundp 3, idet ærmerne sættes ind over ærmegabene på ryg/forstykke. Sæt markør midt på ryggen = omg beg. Sæt garnet til her, strik 1 omg glat og sæt markør i hver overgang mellem delene til bærestykket = 4 markører. Tag ind til raglan på næste omg således: *strik til 3 m før markør, 1 enk indt, 2 r, 2 r sm* gent fra * til * omg ud, og på hver 2. omg efterfølgende. Fortsæt raglan indt til der er 50 (52) 53 (55) 57 m på forsiden af bærestykket. Næste p: luk de midterste 14 (16) 17 (19) 21 m af til hals og strik omg ud. Bryd garnet. Flyt alle m fra den ene side af "midt bag" over på p (uden at strikke dem), så der kan beg at strikke halsudskæring fra venstre side af arb hals ("forsiden"). Strik nu glat frem og tilbage over arb og fortsæt med raglan indt på retsiden. Luk for 2,1,1,1 til halsudskæring i beg af hver p. Fortsæt med raglan indt

til alle m på forsiden af bærestykket er brugt. Luk de resterende m af.

MONTERING OG HALSKANT

Sy ærmegab sammen fra vr-siden og hæft alle ender. Strik ca. 108 (112) 116 (120) 124 m op rundt i halskanten på strømpep 2,5 og strik 1 omg r, 1 omg vr skiftevis 2 cm. Luk af.



- Glat
- Vr på r-siden
- 2 dr r sm
- 2 r sm
- Slå om