

Gertrud / 1872 / Design Lærke Bagger

MATERIALE: Blend Bamboo (70% Bamboo, 30% Bomuld).

STØRRELSE: S (M) L (XL).

Modellens brystvidde: Ca. 82 (86) 90 (95) cm.

Hel længde: Ca. 42 (44) 48 (52) cm.

Garnforbrug: 6 (6) 7 (8) ngl blend bamboo fv 0075.

PINDE: Rundp nr. 3 og 3,5, strømpep nr. 3.

STRIKKEFASTHED: 26 m og 35 p i glat = 10 x 10 cm.

Passer strikkefastheden ikke, må der prøves med finere eller grovere pinde.

BEMÆRK

Der strikkes mønster efter diagram på forstykket. Bullen strikkes rundt på rundp, og forstykke + bagstykke strikkes frem og tilbage over rundp hver for sig.

FORKORTELSER

Glat: ret på retsiden, vrang på vrangside

1 enk indt: 1 r løs af, 1 r, træk den løse m over.

BULLEN

Slå 212 (224) 236 (248) m op på rundp 3. Sæt markør ved omg beg og strik vr 106 (112) 118 (124) m, sæt markør = toppens side. Strik vr omg ud. Strik 1 omg r. Gent disse to p i alt 8 gange. Skift til rundp 3,5 og strik glat med mønster efter diag midtfor således: Strik 41 (44) 47 (50) m ret, strik diag over 24 m, strik 41 (44) 47 (50) m ret, strik alle masker på ryggen r, gent til arb måler 32 (32) 34 (36) cm.

Fortsæt med diag, og glat på hver side af diag, mens der strikkes 9 (9) 10 (10) m vr på hver side af begge markører, gent på hver 2. p, i alt 4 gange.

Luk for 5 (5) 6 (6) m til ærmegab på hver side af begge markører = 96 (102) 106 (112) m på hver del. For- og bagstykke strikkes færdig hver for sig.

FORSTYKKE

Der strikkes frem og tilbage på rundp og der fortsættes med mønster og glatstrikk på hver side af mønster. (sørg for at mønsterp strikkes på r-siden).

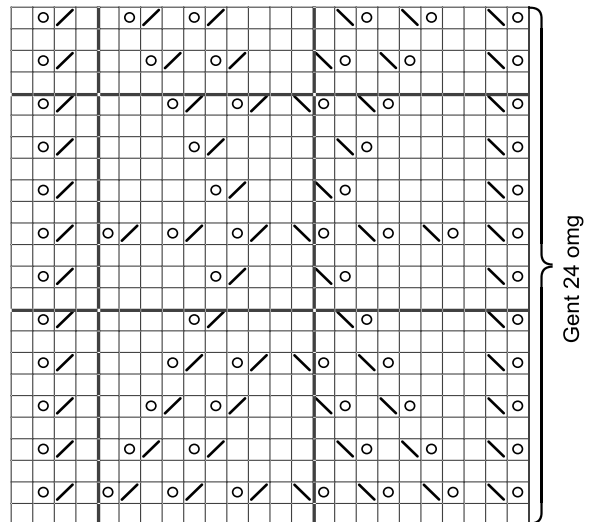
De 4 yderste m i hver side strikkes hele tiden r, og der tages ind på følgende måde (på r-siden): Strik 4 r, 2 r sm, strik til de sidste 6 m på p, 1 enk indt, 4 r. Gent disse indt på 2. p efterfølgende. Strik til hele arb måler 40 (42) 44 (46) cm midtfor. Skift til p 3 og strik 8 p r-strik. Luk af.

RYG

Bagstykket strikkes identisk med forstykket i forhold til indt og r-kant, men der udelades mønster. Strik til arb måler 40 (42) 44 (46) cm midt bag. Skift til p 3 og strik 8 p r-strik. Luk af.

BINDEBÅND

Slå 6 m op på strømpep 3 og strik glatstrikk 30 cm. Strik i alt 4 bindebånd. Lad båndene rulle i kanterne, og sy de lange bånd på i hver yderside af toppens kant på ryg og forstykke. Hæft alle ender. Bind en sløjfe over skulderen i passende længde.



Glat = ret på r-siden, vrang på vr-siden

Slå om

2 r sm

1 m løs af, 1 r, træk den løse m over