

# BLUSE MED RAGLANÆRMER

1720  
(NO.170)

**Materiale:** Alicante 100% Cotton.

**Alternativ:**

Arezzo lin, 29% linen/37% cotton/34% bambu.

Blend Bamboo, 70% bambus/30% bomuld.

Blend, 50% bomuld/50% acryl.

Camile, 50% bomuld/50% acryl.

Exclusive Alpaca, 100% baby alpaca.

Extrafine merino 150, 100% wool superwash.

Hjerte Alpaca, 100% alpaca.

Hjerte Fine Highland Wool, 100% fine Highland Wool.

Kamgarn, 100% uld sw.

Mini Vital, 100% uld superwash.

Vær opmærksom på garnforbruget ved alternativ kvalitet, da løbelængden på garnet ikke altid er den samme. Det kan også være nødvendigt at skifte pindene

**Str.:** S (M) L (XL)

**Brystvidde:** 90 (98) 106 (114) cm.

**Hel længde:** 50 (52) 54 (56) cm.

**Garnforbrug:** 8 (8) 9 (10) ngl á 50 g fv 3817.

**Pinde:** Jumperp nr 2½ og 3. Rundp nr 2½ (40 cm) til halskant.

**Strikkefasthed:** 26 m / 36 p glat = 10 x 10 cm.

**Bemærk:** Passer strikkefastheden ikke, må der prøves med finere eller grovere pinde.

**Strikkforkortelser:**

m = maske, r = ret, vr = vrang, p = pind, sm = sammen, indt = indtagning, beg = begynd / begyndelsen, gent = gentag, kantm = kantmaske.

**Glat:** Ret på retsiden, og vrang på vrangside

**Omvendt glat:** Vrang på retsiden, og ret på vrangside

**Ret:** Ret på ret og vrangside

**1 enk indt:** 1 r løs af, 1 r, træk den løse m over

**RYG:**

Slå 120 (130) 140 (150) m op på p nr. 2,5 og strik 3 p ret. Skift til p nr. 3 og fortsæt efter diagrammet, idet der tælles ud fra midten. Når arb måler 18 cm, fortsættes resten af ryggen i glat. Når arb måler 29 (30) 31 (32) cm, lukkes til ærmegab i hver side for 2 (4) 6 (8) m = 116 (122) 128 (134) m tilbage. Så tages ind til raglan, på hver retsidep, således: 2 r, 2 r sm, strik ret til de sidste 4 m, - 1 enk indt, 2 r. Strik vrang tilbage. Disse 2 pinde gentages, til der er 40 (42) 44 (46) m tilbage. Luk alle m løst af.

**Forstykke:**

Strikkes som ryggen, til der er 66 (68) 70 (72) m tilbage. Luk til hals, fra vrangside, for de midterste 20 (22) 24 (26) m, og strik hver side færdig for sig. Luk i halssiden for yderligere 2 m og 6 x 1 m. Samtidig fortsætter raglanindt, til der er 4 m tilbage. Bryd garnet, strik 2 sm 2 og 2, og træk tråden igennem m. Strik den anden side modsat.

**Højre ærme:**

Slå 66 (74) 82 (90) m op på p nr. 2,5 og strik 3 p ret. Skift til p nr. 3 og fortsæt efter diagrammet, idet der tælles ud fra midten. Tag 1 m ud i hver side, på hver 6. p, til der er 96 (104) 112 (120) m. Når der er strikket 14 cm af diagrammet, fortsættes i glat. Når arb måler 27 cm, lukkes til ærmegab i hver side for 2 (4) 6 (8) m. Herefter tages ind til raglan, som beskrevet for ryggen, til der er

20 m tilbage. Luk fra retsiden for 6, 6, 6 m, idet der tages ind til raglan i slutn afp endnu 2 gange.

**Venstre ærme:**

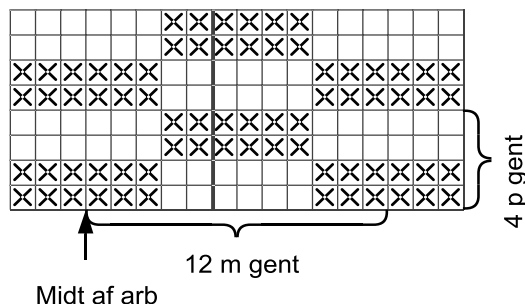
Strikkes som højre, men modsat dvs. luk foroven af ærmet fra vrangside.

**Montering:**

Pres evt. arb let på vrangen med et fugtigt stykke over. Sy raglansømmene. Sy side, og ærmesømmene. Strik på rundp ca. 134 (138) 142 (146) m op rundt i halskanten. Strik 1,5 cm med skiftevis 1 omg ret, og 1 omg vrang. Luk af.



COPYRIGHT HJERTEGARN



- Glat
- Omvendt glat