

## **KORT TRØJE MED PÅFUGLEMØNSTER**

**Materiale:** Blend, 50 % bomuld, 50 % acryl  
**Alternativ:** Blend Bamboo, 70% bambus /30% bomuld  
 Hørmix, 80 % bomuld/20 % hør  
 Louisiane, 50 % bomuld/50 % acryl  
 Iris, 55 % bomuld/45 % acryl  
 Mini Vital, 100 % uld superwash  
 Alpaca-Silk, 60 % alpaca/30 % merino uld/10 % silke  
 Exclusive alpaca, 100 % baby alpaca

**Str.:** S (M) L (XL)

**Garnforbrug:** 5 (6) 6 (7) ngl á 50 g

**Modellens brystvidde:** 87 (95) 102 (110) cm

**Hel længde, cirka:** 48 (50) 52 (54) cm

**Tilbehør:** 9 knapper.

**Pinde:** Rundp (80 cm) og jumperp nr. 2½ og 3.

**Strikkefasthed:** 26 m glat = 10 cm i bredden på p nr. 3.

**Bemærk:** Passer strikkefastheden ikke, må der prøves med finere eller grovere pinde.

### **Strukturmønster:**

1.p (ret-s): 3 ret.

2.p: 3 ret.

Gentag p 1-2.

### **RYG/FORSTYKKER:**

Slå 223 (243) 263 (283) m op på p nr. 2½ og strik 6 p ret. Skift til p nr. 3 og fortsæt i glat med 2 baner af strukturmønster på hvert forstykke. På ret-s strikkes alle m ret. På vrang-s strikkes således: Kant-m ret, 18 vrang, 3 ret, 17 vrang, 3 ret, strik vrang til der mangler 42 m, 3 ret, 17 vrang, 3 ret, 18 vrang, kant-m ret.

Når arbejdet måler 26 (27) 29 (30) cm, deles til ærmegab fra ret-s: Strik 51 (56) 61 (66) m (= højre forstk), luk de næste 8 m af, strik 105 (115) 125 (135) m (= ryg), luk de næste 8 m af, strik 51 (56) 61 (66) m (= venstre forstk). Lad arbejdet hvile mens ærmerne strikkes.

### **ÆRME:**

Slå 75 (80) 80 (85) m op på p nr. 2½ og strik 6 p ret. Skift til p nr. 3 og fortsæt i glat, men samtidig tages 1 m ud i begge sider med 2 cm's mellemrum i alt 5 gange = 85 (90) 90 (95) m. Strik til ærmet måler 14 cm. Nu lukkes 4 m af i hver side. Lad de resterende 77 (82) 82 (87) m hvile og strik et ærme magen til.

### **BÆRESTYKKE:**

Sæt delene ind på rundp nr. 3 og strik frem og tilbage på p med åbning midt foran = 361 (391) 411 (441) m.

Fortsæt i glat (med strukturmønster på forstykkerne som hidtil), og tag samtidig ind til raglan fra ret-s således: Strik til 3 m før første samling, tag 1 m løs af, 1 ret, træk den løse m over, 2 ret, 2 ret sammen. Tag ind på samme måde ved de 3 andre samlinger = i alt 8 indtagninger. Gentag disse indtagninger på hver 2. p i alt 9 (10) 11 (12) gange = 289 (311) 323 (345) m. Strik derpå 1 p vrang fra vrang-s hvor m-tallet reguleres, jævnt fordelt, til 282 (302) 322 (342) m. Fortsæt i mønster efter diagrammet. Begynd og slut med 1 kant-m i ret som holdes uden for mønsteret. Når diagrammet er strikket er der 142 (152) 162 (172) m. Skift til p nr. 2½ og strik 6 p ret, idet der på 1. p tages jævnt ind til 122 (126) 132 (136) m. Luk af.

### **MONTERING:**

Sy sømmene under ærmerne. Strik med p nr. 2½ m op fra ret-s langs venstre forkant (strik cirka 3 m op for hver 4 p i højden). Strik 5 p ret (1. p er fra vrang-s). Luk af i ret på næste p. Strik højre forkant på samme måde, men med 9 knaphuller, der strikkes på 2. p. Det øverste og nederste 2-3 m fra kanten, og de øvrige med jævne mellemrum derimellem.

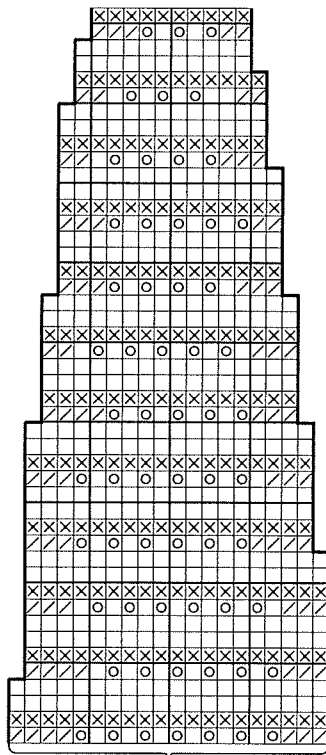
Knaphul: Luk 1 m af, slå på næste p omkring p over de aflukkede m.

Sy knapper i.

### **HJERTEGARN**

Design: Lene Holme Samsøe

- = Ret på retsiden, vrang på vrangside.
- ⊗ = Vrang på retsiden, ret på vrangside.
- ⊙ = Slå om pinden.
- ⊚ = 2 ret sammen.



gentag